

UURINGUKAVA

Arheoloogilised kaevamised Valjala maalinna valli harjal Saaremaal 2024. aastal

Marika Mägi, SA Osiliana / Tallinna ülikool

SA Osiliana ja Tallinna ülikooli arheoloogilised probleemuuritud Saaremaal on 2024. aastal planeeritud kahes järgus. Aprilli lõpus ja mais on plaanis väikene viimane kaevand Valjala linnuse valli harjal selles osas, kus vallilt näib olevat kive mitte võetud. Suve lõpus on plaanis uuringukaevamised Põide maalinnal, vt eraldi uuringukava.

Kaevamisi ja leidude edaspidist konserveerimist, vajalikke analüüse ja ekspertiise finantseerivad SA Osiliana ja Tallinna Ülikool.

Kõik nimetatud uuringute käigus saadud leiud lähevad Saaremaa muuseumi.

Aastatel 2021-2023 viis SA Osiliana koostöös TLÜ-ga läbi arheoloogilised uuringud Valjala linnuse ümbruses ja vallil. Avati kokku kümme eri suuruses kaevandit, kõigi kohta on esitatud aruanded. ¹⁴C analüüsid eri kohtadest osutasid, et eri vallid on rajatud vahemikus 11.-13. sajandini ja neid on mitmeid kordi ümber ehitatud. Lisaks viidi linnusel ja ümbruskonnas läbi georadari uuringud.

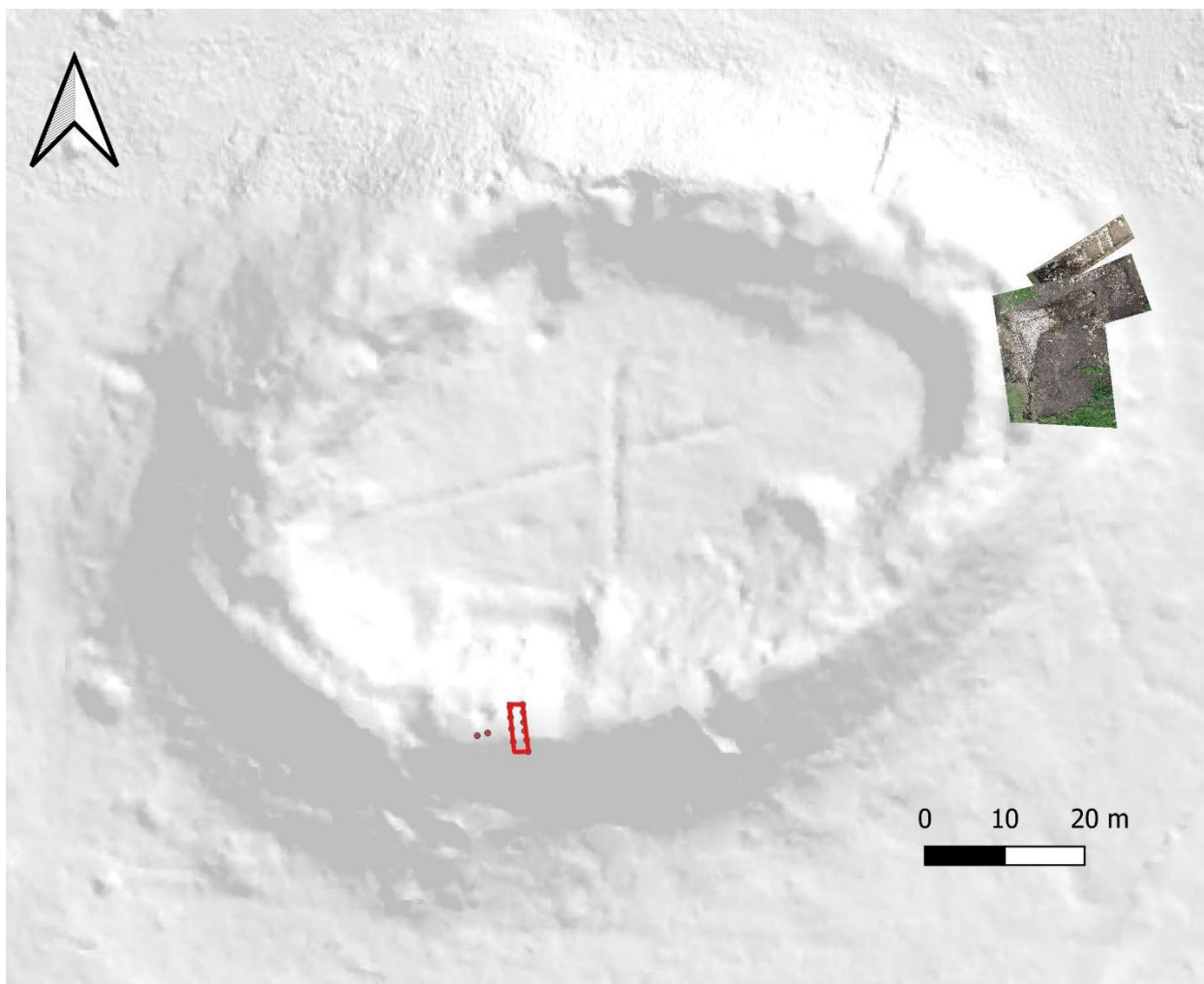
Selgus, et suurt linnust on ümbritsenud kaks kontsentrilist ringvalli ning üks linnuse suure valli varasematest järkudest on olnud ehitatud üleni kivist. Valli harjal olnud kaevanditest F ja J selgus, et millalgi uusajal on sealt korrapäraselt kive minema veetud. Ilmselt oli tegemist sobivate ehituskividega.

Riigi omandis: Valjala alevik, Maalinna asustusüksus (85801:001:0887)

2024. aastal on plaanis teha Valjala 2020. aastate uuringute eeldatavalt viimane väike kaevand linnuse valli sellesse otsa, kust kive näib olevat mitte võetud. Vall on seal ca 2 m ümbritsevast kõrgem ja ülemises osas tunduvalt kitsam. Plaanis on kaevata üksnes kuni selle piirini, mil paljandub kivivalli sirgelt laotud serv, s t kaevand tuleb võimalikult madal, valli sügavamalt välja puhastama ei hakata. Sealt on loodetavalt võimalik saada infot valli esialgse väljanägemise kohta ning ehk ka selle kohta, kas valli peal võisid olla täiendavad puidust rajatised.

Lisaks üldisele teabele on plaanis kasutada valli ehituse kohta saadavat infot 3D rekonstruktsiooni valmistamisel Valjala linnuse kohta, mida rahastab TLÜ all olev projekt „Infokeskus Saaremaa varasemast ajaloost“.

Kaevandi suurus umbkaudu 6 x 2 m.



Joonis 1. Valjala maalinna. Punase kastiga on märgitud 2024. aasta planeeritud kaevand, georefereeritud fotodega 2022-23 aasta kaevandid. Alus: Maaameti kaardiserver.

Ajakava

Arheoloogilised uuringud Valjala maalinnal on planeeritud viia vahemikus 27. aprill-1. juuni 2024.

Marika Mägi

/allkirjastatud digitaalselt/

Lisa 1.

SA Osiliana ja projekti "Infokeskus Saaremaa varasemast ajaloost" eelarve arheoloogilised kaevamised Valjala maalinnal 2024

ca 6 inimest, 3-4 päeva
enamik osalejaid vabatahtlikud või saavad
palga muudest vahenditest

Valjala kaevamiste eelarve 2024

	EUR
toit	200
bensiin	300
bussipiletid jm transpordikulud	100
majutus	0
töövahendid	0
tellimustööd (nt kopatööd)	0
palk +maksud	770
loodusteaduslikud analüüsid, võimaliku	
leiuainese konserveerimine jmt	600
KOKKU	1970

Lisa 2.

Luba uuringuteks RMK-st on hetkel taotlemisel.